

# Pension Lochmann



I-39040 ANTERIVO  
ALTO ADIGE

+39 0471 88 20 12

[info@pension-lochmann.it](mailto:info@pension-lochmann.it)

[www.pension-lochmann.it](http://www.pension-lochmann.it)



Anterivo è situato a 1200 m. di quota nel centro del Parco Naturale del Monte Corno e si raggiunge con l'Autostrada del Brennero con uscita ad Ora.

Il paese è molto tranquillo, in posizione molto solleggiata ed è circondato da boschi e pinete. È il posto ideale per chi cerca la tranquillità e il piacere di passeggiare nei boschi.



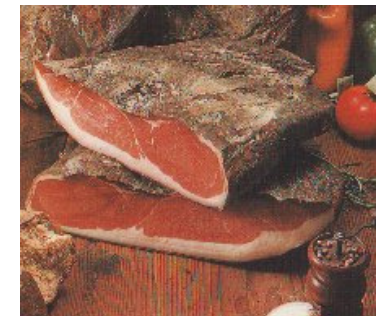
- 16 camere con due e più letti
- Sala da pranzo con **televisione** e **video**
- In cantina una **sala per giocare** e **ballare**
- **Calcatto**, **ping-pong**, **basket**
- Un campo da calcio e piscina scoperta

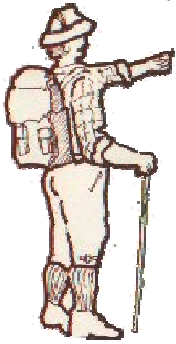
**Deposito sci** con portascarpe riscaldato.



La pensione Lochmann è gestita dai proprietari che cercano un contatto individuale con l'ospite.

La cucina è genuina e curata, vengono serviti piatti tipici locali e internazionali.





Le zone sciistiche del Cermis, Pampeago, Obereggen e Lavazè sono à 13 Km. Lo sci nordico si può praticare pure a pochi passi dalla Pensione.



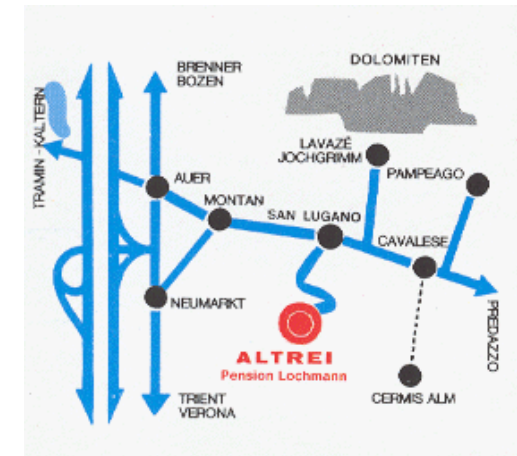
### LA informiamo su:

- Gite in Mountainbike
- Escursioni guidate
- **Organizzazione di settimane bianche per gruppi e Ragazzi**
  - Viaggi à Bolzano, Merano, Trento
- Visita del nostro caseificio à Cavalese
  - **Viaggio nelle Dolomiti**



## Come si potete trovare?

- Uscita Ora (Autostrada del Brennero)
- In Direzione verso <<Cavalese>>
- Al passo San. Lugano girare a destra <<Anterivo>>
- Ad Anterivo al 1. incrocio girare a sinistra (fra. Guggal)
- Dopo 2 km ca. **PENSIONE LOCHMANN**



Ideale per comitive in pulman!!!!

