

Pension Lochmann



Unser Haus liegt im sonnigen Bergdorf ALTREI, im Süden Südtirols, auf 1200 m Höhe, 23 KM von der Autobahnausfahrt Auer/Neumarkt entfernt.

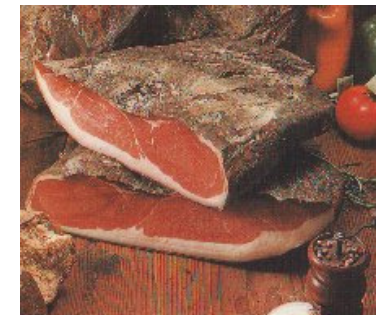
Altrei, von Wäldern umgeben, bietet ausgezeichnete Wanderungen im Naturpark TRUDNER HORN und in den nahegelegenen DOLOMITEN.



Wir haben in unserem Haus 16 Mehrbett-Zimmer mit Etagenduschen, einen Speisesaal mit Fernseher und Video, im Keller einen großen Aufenthaltsraum (Partyraum) mit Audio-Anlage. Im Hof gibt es Tischfußball, Tischtennis, Basketball und ausserdem verfügen wir über eine Spielwiese mit neuem Freischwimmbad.



Unsere Küche wird vom Besitzer persönlich gepflegt und bietet sowohl gutes aus der Tirolerküche, als auch Italienische Spezialitäten.



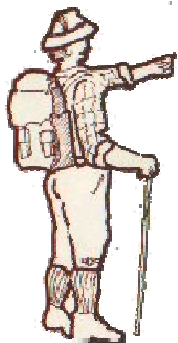
I-39040 ALTREI

+39 0471 88 20 12

info@pension-lochmann.it

www.pension-lochmann.it





Wir organisieren geführte Wanderungen im Naturpark, aber man kann auch in den nahe gelegenen Dolomiten im Südtiroler - Canyon, schöne Wanderungen machen!



Auch bei Ausflügen nach Bozen, Kalterersee, Gardasee, Verona und Venedig leisten wir gerne Beratung und Logistik...

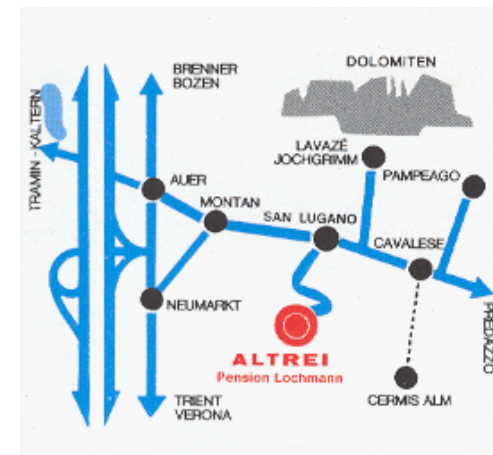
Für unsere Skifahrer liegen die Skigebiete Cermis, Pampeago, Lavaze ca. 30 Minuten entfernt.



Wie erreichen Sie uns?



- Autobahnausfahrt Auer / Ora
- Richtung Cavalese
- in San Lugano: rechts abbiegen <<Altrei>>
- in Altrei bei der 1. Kreuzung links abbiegen. nach etwa 2 Km: PENSION LOCHMANN



Unser Parkplatz ist ausgestattet für Busunternehmen!

